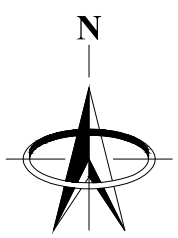


KATASTRÁLNÍ SITUAČNÍ VÝKRES



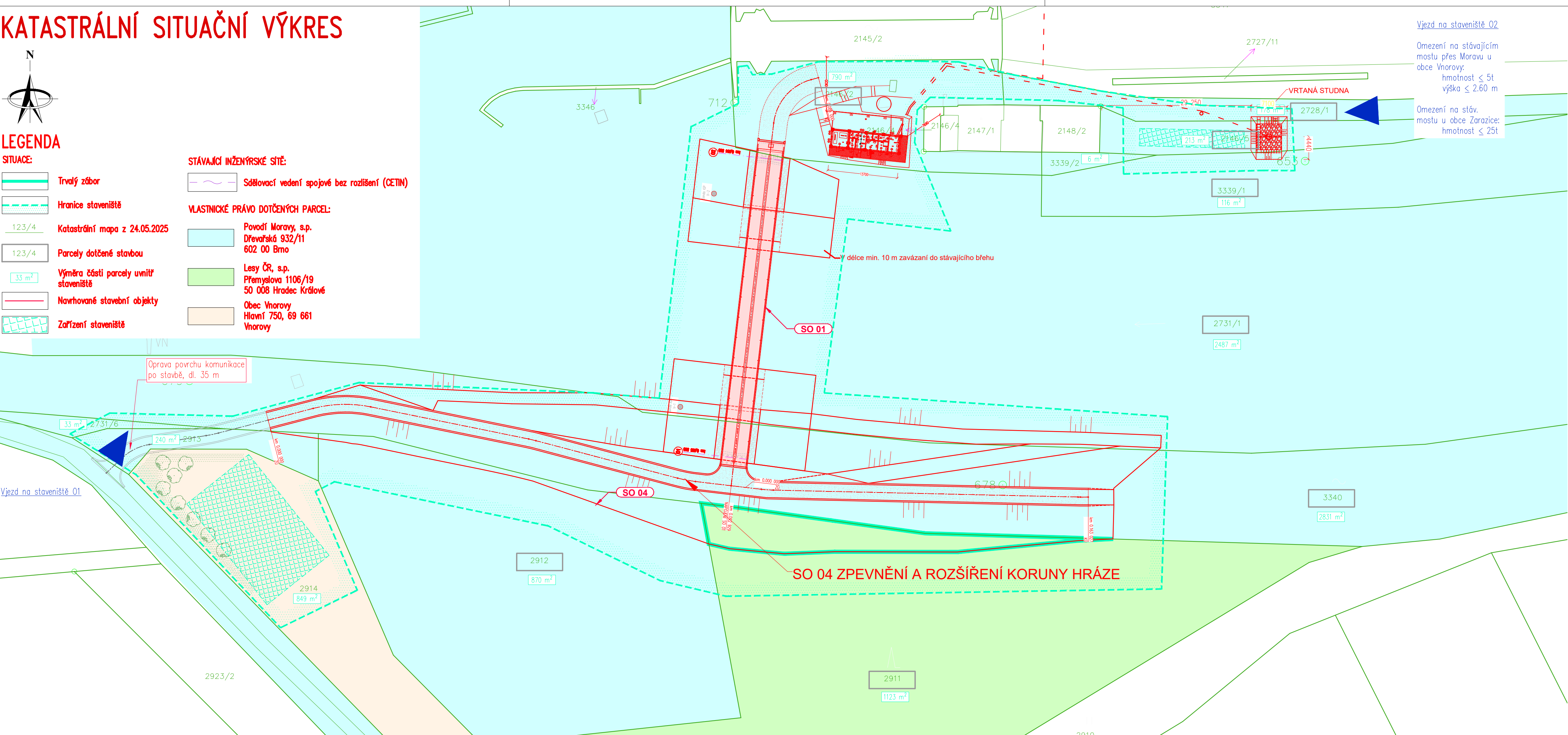
LEGENDA

- SITUACE:

 - Trvalý zábor
 - Hranice staveniště
 - Katastrální mapa z 24.05.2025
 - Parcely dotčené stavbou
 - Výměra části parcely uvnitř staveniště
 - Navrhované stavební objekty
 - Zařízení staveniště
- STÁVAJÍCÍ INŽENÝRSKÉ SÍTĚ:

 - Sdružovací vedení spojové bez rozlišení (CETIN)
- VLASTNICKÉ PRÁVO DOTČENÝCH PARCEL:

 - Povodí Moravy, s.p.
Dřevařská 932/11
602 00 Brno
 - Lesy ČR, s.p.
Přemyslova 1106/19
50 008 Hradec Králové
 - Obec Vnorovy
Hlavní 750, 69 661
Vnorovy



Vjezd na staveniště 02

Omezení na stávajícím mostu přes Moravu u obce Vnorovy:
hmotnost ≤ 5t
výška ≤ 2.60 m

Omezení na stáv. mostu u obce Zarazice:
hmotnost ≤ 25t

VRTANÁ STUDNA

SO 04 ZPEVNĚNÍ A ROZŠÍŘENÍ KORUNY HRÁZE

PROJEKTANT SO 01

VEDOUcí PROJEKTANT	Ing. TOMÁŠ KULHAVÝ, Ph.D.		 Makovského nám. 2, 616 00 Brno
ZODPOVĚDNÝ PROJEKTANT	Ing. MARTIN RUČEK		
VYPRACOVAL	Ing. MARTIN RUČEK		
KONTROLOVAL	Ing. PETR DAMEK		

VÝŠKOVÝ SYSTÉM: BALT PO VYROVNÁNÍ

PROJEKTANT SO 02, SO 03 A SO 04

AKCE	VH ÚZEL VNOROVY – KŘÍŽENÍ BAŤOVA KANÁLU S ŘEKOU MORAVOU	HYDROPROGRESS, s.r.o. Sevastopolská 338 / 6 625 00 Brno
KAT.ÚZEMÍ	Vnorovy	VED.PROJEKTANT Ing. Viskot
OBECE	Vnorovy	PROJEKTANT Ing. Viskot
INVESTOR	Jihomoravský kraj	STUPEŇ DPS
		FORMÁT 5x44
OBSAH		DATUM 08/2025
KATASTRÁLNÍ MAPA		MĚŘÍTKO C.2.